



COMMISSAIRES-PRISEURS JUDICIAIRES
**GAUDUCHEAU
JEZEQUEL**

MATERIEL DE BUREAU - INFORMATIQUE

ZA LA GAUTRAIS

À MONTAUBAN DE BRETAGNE (35360)

Le Mardi 16 Décembre 2025

A 10H00



Lot n° 1

Ordinateur portable LENOVO (fonctionne le 28/11), Intel Inside, 2024, avec alimentation et sacoche Imprimante CANON portable Mise à prix : 100€



Lot n° 2

Ordinateur portable LENOVO (fonctionne le 28/11), Intel Inside, 2024, avec alimentation et sacoche Imprimante CANON portable Mise à prix : 100€



Lot n° 3

Ordinateur portable LENOVO (fonctionne le 28/11), Intel Inside, 2024, avec alimentation et sacoche Imprimante CANON portable Mise à prix : 100€



Lot n° 4

Ordinateur portable LENOVO (fonctionne le 28/11), Intel Inside, 2024, avec alimentation et sacoche Imprimante CANON portable Mise à prix : 100€





Lot n° 5

Ordinateur portable LENOVO (fonctionne le 28/11), Intel Inside, 2024, avec alimentation et sacoche Imprimante CANON portable Mise à prix : 100€



Lot n° 6

Ordinateur portable LENOVO (fonctionne le 28/11), Intel Inside, 2024, avec alimentation et sacoche Imprimante CANON portable Mise à prix : 100€



Lot n° 7

Ordinateur portable LENOVO (fonctionne le 28/11), Intel Inside, 2024, avec alimentation et sacoche Imprimante CANON portable Mise à prix : 100€



Lot n° 8

Ordinateur portable LENOVO (fonctionne le 28/11), Intel Inside, 2024, avec alimentation et sacoche Imprimante CANON portable Mise à prix : 100€



Lot n° 9

Ordinateur portable LENOVO (fonctionne le 28/11), Intel Inside, 2024, avec alimentation et sacoche Imprimante CANON portable Mise à prix : 100€



Lot n° 10

Ordinateur portable LENOVO (fonctionne le 28/11), Intel Inside, 2024, avec alimentation et sacoche Imprimante CANON portable Mise à prix : 100€



Lot n° 11

Ordinateur portable LENOVO IDEOPAD 1i (fonctionne le 28/11), Intel Inside, 2024 avec alimentation et sacoche Imprimante portable CANON Mise à prix : 100€



Lot n° 11.1

Ordinateur portable LENOVO IDEOPAD 1i (fonctionne le 28/11), Intel Inside, 2024 avec alimentation et sacoche Imprimante portable CANON Mise à prix : 100€



Lot n° 12

Ordinateur portable LENOVO IDEOPAD (fonctionne le 28/11), Intel Inside, 2023 avec alimentation et sacoche Imprimante portable CANON Mise à prix : 100€



Lot n° 13

Ordinateur portable LENOVO IDEOPAD (fonctionne le 28/11), Intel Inside, 2023 avec alimentation et sacoche Imprimante portable CANON Mise à prix : 100€



Lot n° 14

Ordinateur portable LENOVO IDEOPAD (fonctionne le 28/11), Intel Inside, 2023 avec alimentation et sacoche Imprimante portable CANON Mise à prix : 100€



Lot n° 15

Ordinateur portable LENOVO IDEOPAD (fonctionne le 28/11), Intel Inside, 2023 avec alimentation et sacoche Imprimante portable CANON Mise à prix : 100€



Lot n° 16

Ordinateur portable LENOVO IDEOPAD (fonctionne le 28/11), Intel Inside, 2023 avec alimentation et sacoche Imprimante portable CANON Mise à prix : 100€



Lot n° 17

Ordinateur portable LENOVO IDEOPAD (fonctionne le 28/11), Intel Inside, 2023 avec alimentation et sacoche Imprimante portable CANON Mise à prix : 100€



Lot n° 18

Ordinateur portable LENOVO IDEOPAD (fonctionne le 28/11), Intel Inside, 2023 avec alimentation et sacoche Imprimante portable CANON Mise à prix : 100€



Lot n° 19

Ordinateur portable LENOVO IDEOPAD (fonctionne le 28/11), Intel Inside, 2023 avec alimentation et sacoche Imprimante portable CANON Mise à prix : 100€



Lot n° 20

Ordinateur portable LENOVO IDEOPAD 1i gris (fonctionne le 28/11), Intel Inside, 2023 avec alimentation et sacoche Imprimante portable CANON Mise à prix : 100€



Lot n° 21

Ordinateur portable LENOVO IDEOPAD 1i gris (fonctionne le 28/11), Intel Inside, 2023 avec alimentation et sacoche Imprimante portable CANON Mise à prix : 100€



Lot n° 22

Ordinateur portable LENOVO IDEOPAD 1i gris (fonctionne le 28/11), Intel Inside, 2023 avec alimentation et sacoche Imprimante portable CANON Mise à prix : 100€



Lot n° 23

Ordinateur portable LENOVO IDEOPAD 1i gris (fonctionne le 28/11), Intel Inside, 2023 avec alimentation et sacoche Imprimante portable CANON Mise à prix : 100€



Lot n° 24

Ordinateur portable LENOVO IDEOPAD 1i gris (fonctionne le 28/11), Intel Inside, 2023 avec alimentation et sacoche Imprimante portable CANON Mise à prix : 100€



Lot n° 25

Ordinateur portable LENOVO IDEOPAD 1i gris (fonctionne le 28/11), Intel Inside, 2023 avec alimentation et sacoche Imprimante portable CANON Mise à prix : 100€



Lot n° 26

Ordinateur portable LENOVO gris (fonctionne le 28/11), Intel Inside, 2021 avec alimentation et sacoche Imprimante portable CANON Mise à prix : 100€



Lot n° 27

Ordinateur portable LENOVO gris (fonctionne le 28/11), Intel Inside, 2021 avec alimentation et sacoche Imprimante portable CANON Mise à prix : 100€



Lot n° 28

Ordinateur portable LENOVO gris (fonctionne le 28/11), Intel Inside, 2021 avec alimentation et sacoche Imprimante portable CANON Mise à prix : 100€



Lot n° 29

Ordinateur portable LENOVO gris (fonctionne le 28/11), Intel Inside, 2021 avec alimentation et sacoche Imprimante portable CANON Mise à prix : 100€



Lot n° 30

Ordinateur portable LENOVO gris (fonctionne le 28/11), Intel Inside, 2021 avec alimentation et sacoche Imprimante portable CANON Mise à prix : 100€



Lot n° 31

Ordinateur portable LENOVO gris (fonctionne le 28/11), Intel Inside, 2021 avec alimentation et sacoche Imprimante portable CANON Mise à prix : 100€



Lot n° 32

Ordinateur portable LENOVO gris (fonctionne le 28/11), Intel Inside, 2021 avec alimentation et sacoche Imprimante portable CANON Mise à prix : 100€



Lot n° 33

Ordinateur portable LENOVO gris (fonctionne le 28/11), Intel Inside, 2021 avec alimentation et sacoche Imprimante portable CANON Mise à prix : 100€



Lot n° 34

Ordinateur portable LENOVO gris (fonctionne le 28/11), Intel Inside, 2021 avec alimentation et sacoche Imprimante portable CANON Mise à prix : 100€



Lot n° 35

Ordinateur portable LENOVO gris (fonctionne le 28/11), Intel Inside, 2021 avec alimentation et sacoche Imprimante portable CANON Mise à prix : 100€



Lot n° 36

Ordinateur portable LENOVO gris (fonctionne le 28/11), Intel Inside, 2021 avec alimentation et sacoche Imprimante portable CANON Mise à prix : 100€



Lot n° 37

Ordinateur portable LENOVO gris (fonctionne le 28/11), Intel Inside, 2021 avec alimentation et sacoche Imprimante portable CANON Mise à prix : 100€



Lot n° 38

Ordinateur portable LENOVO gris (fonctionne le 28/11), Intel Inside, 2021 avec alimentation et sacoche Imprimante portable CANON Mise à prix : 100€



Lot n° 39

Ordinateur portable LENOVO gris (fonctionne le 28/11), Intel Inside, 2021 avec alimentation et sacoche Imprimante portable CANON Mise à prix : 100€



Lot n° 40

Ordinateur portable LENOVO gris (fonctionne le 28/11), Intel Inside, 2020 avec alimentation et sacoche Imprimante portable CANON Mise à prix : 100€



Lot n° 41

Ordinateur portable LENOVO IDEOPAD3 (fonctionne le 28/11), 2020 avec alimentation et sacoche Imprimante portable CANON Mise à prix : 100€



Lot n° 42

Ordinateur portable LENOVO IDEOPAD3 (fonctionne le 28/11), 2020 avec alimentation et sacoche Imprimante portable CANON Mise à prix : 100€



Lot n° 43

Ordinateur portable LENOVO IDEOPAD3 (fonctionne le 28/11), 2020 avec alimentation et sacoche Imprimante portable CANON Mise à prix : 100€



Lot n° 44

Ordinateur portable LENOVO IDEOPAD3 (fonctionne le 28/11), 2020 avec alimentation et sacoche Imprimante portable CANON Mise à prix : 100€



Lot n° 45

Ordinateur portable LENOVO IDEOPAD3 (fonctionne le 28/11), 2020 avec alimentation et sacoche Imprimante portable CANON Mise à prix : 100€



Lot n° 46

Ordinateur portable LENOVO IDEOPAD3 (fonctionne le 28/11), 2020 avec alimentation et sacoche Imprimante portable CANON Mise à prix : 100€



Lot n° 47

Ordinateur portable LENOVO IDEOPAD3 (fonctionne le 28/11), 2020 avec alimentation et sacoche Imprimante portable CANON Mise à prix : 100€



Lot n° 48

Ordinateur portable LENOVO (fonctionne le 28/11), 2020 avec alimentation et sacoche Imprimante portable CANON Mise à prix : 100€



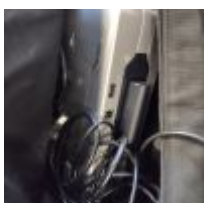
Lot n° 49

Ordinateur portable HP (fonctionne le 28/11, mot de passe non communiqué), Intel Corei5, avec alimentation et sacoche Imprimante portable CANON Mise à prix : 100€



Lot n° 50

Ordinateur portable HP (fonctionne le 28/11, mot de passe non communiqué), Intel Corei5, avec alimentation et sacoche Imprimante portable CANON Mise à prix : 100€



Lot n° 51

Ordinateur portable ASUS (fonctionne le 28/11), Intel Corei3, sans alimentation, avec sacoche Imprimante portable HP Mise à prix : 100€



Lot n° 52

Ordinateur portable HP (fonctionne le 28/11) avec alimentation et sacoche Imprimante portable CANON Mise à prix : 100€



Lot n° 53

Ordinateur portable HP Stream (fonctionne le 28/11) avec alimentation et sacoche Imprimante portable CANON Mise à prix : 100€



Lot n° 54

Ordinateur portable HP Stream (fonctionne le 28/11) avec alimentation et sacoche Imprimante portable CANON Mise à prix : 100€



Lot n° 55

Ordinateur portable HP Stream (fonctionne le 28/11) avec alimentation et sacoche Imprimante portable CANON Mise à prix : 100€



Lot n° 56

Ordinateur portable HP (fonctionne le 28/11), Intel Inside, avec alimentation et sacoche Imprimante portable CANON Mise à prix : 100€



Lot n° 57

Ordinateur portable HP (fonctionne le 28/11), Intel Inside, avec alimentation et sacoche Imprimante portable CANON Mise à prix : 100€



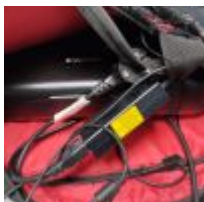
Lot n° 58

Ordinateur portable ACER (fonctionne le 28/11), Intel Inside, 2017 avec alimentation et sacoche Imprimante portable CANON Mise à prix : 100€



Lot n° 59

Ordinateur portable ACER (fonctionne le 28/11), Intel Inside, 2017 avec alimentation et sacoche Imprimante portable CANON Mise à prix : 100€



Lot n° 60

Ordinateur portable ACER (fonctionne le 28/11), Intel Inside, 2017 avec alimentation et sacoche Imprimante portable CANON Mise à prix : 100€



Lot n° 61

Ordinateur portable ACER ASPIRE E513 (fonctionne le 28/11), Intel Inside, 2015 avec alimentation et sacoche Imprimante portable CANON Mise à prix : 100€



Lot n° 62

Ordinateur portable ACER ASPIRE E513 (fonctionne le 28/11), Intel Inside, 2015 avec alimentation et sacoche Imprimante portable CANON Mise à prix : 100€



Lot n° 63

Ordinateur portable ACER ASPIRE E513 (fonctionne le 28/11), Intel Inside, 2015 avec alimentation et sacoche Imprimante portable CANON Mise à prix : 100€



Lot n° 64

Ordinateur portable ACER ASPIRE E513 (fonctionne le 28/11), Intel Inside, 2015 avec alimentation et sacoche Imprimante portable CANON Mise à prix : 100€



Lot n° 65

Ordinateur portable ACER ASPIRE E513 (fonctionne le 28/11), Intel Inside, 2015 avec alimentation et sacoche (accidents clavier = 3 touches manquantes) Imprimante portable CANON Mise à prix : 100€



Lot n° 66

Ordinateur portable ACER ASPIRE E513 (fonctionne le 28/11), Intel Inside, 2015 avec alimentation et sacoche Imprimante portable CANON Mise à prix : 100€



Lot n° 66.1

Ordinateur portable ACER ASPIRE E513 (fonctionne le 28/11), Intel Inside, 2015 sans alimentation, avec sacoche Mise à prix : 50€



Lot n° 66.2

Ordinateur portable ACER ASPIRE E513 (fonctionne le 28/11), Intel Inside, 2015 avec alimentation et sacoche Mise à prix : 50€



Lot n° 67

Ordinateur portable LENOVO (fonctionne le 28/11), Intel Inside, 2019 avec alimentation et sacoche Mise à prix : 50€



Lot n° 68

Ordinateur portable ASUS (fonctionne le 28/11), Intel Celeron Energystar, 2021 avec alimentation et sacoche Mise à prix : 50€



Lot n° 69

Ordinateur portable ASUS (fonctionne le 28/11), Intel Celeron Energystar, 2021 avec alimentation et sacoche Mise à prix : 50€



Lot n° 70

Ordinateur portable ASUS (dans sa boîte, fonctionne le 28/11), Intel Celeron avec alimentation et sacoche Mise à prix : 50€



Lot n° 71

Ordinateur portable ASUS (fonctionne le 28/11), Intel Celeron, 2021 avec alimentation et sacoche Mise à prix : 50€



Lot n° 72

Ordinateur portable ASUS (fonctionne le 28/11), Intel Celeron, 2021 sans alimentation, avec sacoche Mise à prix : 50€



Lot n° 73

Ordinateur portable ASUS (fonctionne le 28/11), Intel Celeron, 2021 sans alimentation, avec sacoche (manque plastique) Mise à prix : 50€



Lot n° 74

Ordinateur portable ASUS (fonctionne le 28/11), Intel Celeron, 2021 sans alimentation, avec sacoche (manque plastique) Mise à prix : 30€



Lot n° 75

Ordinateur portable ASUS (fonctionne le 28/11), Intel Inside, avec alimentation, avec sacoche Mise à prix : 50€



Lot n° 76

Ordinateur portable LENOVO 110S (fonctionne le 28/11), Intel avec alimentation et sacoche Mise à prix : 50€



Lot n° 77

Ordinateur portable LENOVO 110S (fonctionne le 28/11), Intel avec alimentation et sacoche Mise à prix : 30€



Lot n° 78

Ordinateur portable LENOVO 110S (fonctionne le 28/11), Intel avec alimentation et sacoche Mise à prix : 50€



Lot n° 79

Ordinateur portable LENOVO 110S (fonctionne le 28/11), Intel avec alimentation et sacoche Mise à prix : 50€



Lot n° 79.1

Ordinateur portable LENOVO 110S (fonctionne le 28/11), Intel avec alimentation et sacoche
Mise à prix : 50€



Lot n° 80

Ordinateur portable LENOVO 110S (fonctionne le 28/11), Intel, sans alimentation, avec
sacoche Mise à prix : 50€



Lot n° 81

Ordinateur portable LENOVO (fonctionne le 28/11), Intel Inside, sans alimentation avec
sacoche Mise à prix : 50€



Lot n° 81.1

Ordinateur portable ACER Fonctionne le 10/12 Intel Inside avec alimentation et sacoche
Mise à prix : 50€



Lot n° 82

Ordinateur portable ACER (fonctionne le 28/11), Intel Inside, avec alimentation Mise à prix :
50€



Lot n° 83

Ordinateur portable LENOVO (ne se lance pas le 28/11), avec alimentation et sacoche Mise
à prix : 30€





Lot n° 84

Ordinateur portable ASUS (fonctionne le 28/11, trace noire sur écran) avec alimentation et sacoche Ordinateur portable HP (fonctionne le 28/11, trace noire sur écran) avec alimentation et sacoche Ordinateur portable ACER (ne fonctionne pas), avec alimentation
Mise à prix : 100€



Lot n° 85

Ordinateur portable LENOVO (fonctionne le 28/11), avec alimentation et sacoche Mise à prix : 50€



Lot n° 86

15 Téléphones portables SAMSUNG Galaxy A13 (neufs) Mise à prix : 320€



Lot n° 87

15 Téléphones portables HUAWEI Y6 Pro, 2017 Mise à prix : 120€



Lot n° 88

5 Téléphones portables ALCATEL GoPlay Mise à prix : 40€



Lot n° 89

10 Téléphones portables HUAWEI Y6, 2019 Mise à prix : 80€



Lot n° 90

10 Téléphones portables HUAWEI Y6, 2019 Mise à prix : 80€



Lot n° 91

10 Téléphones portables HUAWEI Y6, 2019 Mise à prix : 80€



Lot n° 92

12 Téléphones portables HUAWEI Mise à prix : 90€



Lot n° 93

8 Téléphones portables HUAWEI Téléphone portable SONY Experia Mise à prix : 60€



Lot n° 94

11 Téléphones portables SAMSUNG Galaxy A13 Mise à prix : 90€



Lot n° 95

11 Téléphones portables SAMSUNG Galaxy A13 Mise à prix : 90€





COMMISSAIRES-PRISEURS JUDICIAIRES
**GAUDUCHEAU
JEZEQUEL**



Lot n° 96

10 Téléphones portables SAMSUNG Galaxy A13 Mise à prix : 80€



Lot n° 97

19 Téléphones portables SAMSUNG Mise à prix : 150€



Lot n° 98

Lot de téléphones portables cassés, coques, écouteurs, boîtes vides 7 téléphones SAMSUNG Robuste Mise à prix : 20€



Lot n° 99

Vidéoprojecteur EPSON EMP X5 Mise à prix : 40€



Lot n° 100

Appareil photo NIKON D5600 (dans sa boîte) avec objectif 18-55mm Mise à prix : 150€



Lot n° 101

Appareil photo NIKON D5000 avec objectif 18-200 mm avec sacoche et trépied Mise à prix : 100€





Lot n° 102

Objectif NIKON DXVR 70-300 mm Mise à prix : 60€



Lot n° 103

Camescope CANON MVX30i (dans son carton) avec micro zoom APH-1M Mise à prix : 30€



Lot n° 104

Caméra EXMOR SONY AVCHD avec trépied Mise à prix : 40€



Lot n° 105

Ordinateur portable LENOVO Think pad, fonctionne le 3/12 Avec alimentation Mise à prix : 80€



Lot n° 106

2 Écrans plats HP et HISI Écran HP Serveur léger HP Serveur léger FUJITSU Écran ACER, clavier, souris (non testés) Mise à prix : 60€



Lot n° 107

Écran plat BENQ, clavier (non testés) Mise à prix : 30€



Lot n° 108

Ordinateur comprenant deux écrans plats LG et AOC Ordinateur portable SAMSUNG avec alimentation (non testés) Mise à prix : 60€



Lot n° 109

Écran plat SAMSUNG, clavier, souris Écran plat HP, clavier Imprimante HP Ordinateur portable ACER, n°N15W3, 2015 ,sans alimentation, (non testés) Mise à prix : 80€



Lot n° 110

Écran plat DELL 2 Serveurs légers HP (non testés) Mise à prix : 50€



Lot n° 111

5 Écrans plats dont LG, HISI, VIEWSONIC, HP, SAMSUNG 2 UC dont FUJITSU et HP Serveur léger HP (non testés) Mise à prix : 80€



Lot n° 112

Ordinateur portable LENOVO, fonctionne le 3/12 Clavier avec alimentation Souris Mise à prix : 80€



Lot n° 113

2 Serveurs informatiques FUJITSU Écran modèle ancien (non testés) Mise à prix : 300€



Lot n° 114

Onduleur EATON Mise à prix : 30€



Lot n° 116

Photocopieur TOSHIBA e studio 2518a Mise à prix :



Lot n° 117

Photocopieur TOSHIBA e studio 5516 AC Mise à prix :



Lot n° 118

Photocopieur TOSHIBA eStudio 338CS Mise à prix : 40€



Lot n° 119

2 Imprimantes EPSON XP 225 Imprimante BROTHER HL-L5100-DN (non testés) Mise à prix : 60€



Lot n° 120

Imprimante ZEBRA ZD220 (neuve dans son carton) Mise à prix : 50€



Lot n° 121

2 Imprimantes ZEBRA ZD220 avec alimentations 1 Scanner de codes barres (non testés)
Mise à prix : 60€



Lot n° 122

2 Imprimantes ZEBRA ZD220 avec alimentations 1 Scanner de codes barres (non testés)
Mise à prix : 60€



Lot n° 123

2 Imprimantes ZEBRA GC420d avec alimentations 1 Scanner de codes barres (non testés)
Mise à prix : 60€



Lot n° 124

3 Imprimantes ZEBRA GK420d avec alimentations 2 Scanners de codes barres (non testés)
Mise à prix : 90€



Lot n° 125

4 Imprimantes ZEBRA ZD220 dont 3 GC420d et 1 LP 2844 avec 3 alimentations 3 Scanners de codes barres (non testés) Mise à prix : 120€



Lot n° 126

Lot d'informatique comprenant environ : 11 Écrans (ACER, DELL, PHILIPS), 14 Platines terminal AXEL, 2 Scanners CANON, claviers, housses de portable, Câbles informatiques et alimentation Mise à prix : 80€



Lot n° 127

Important Lot d'environ 80 imprimantes CANON-HP-ZEBRA (non testées), environ 25 ordinateurs portables ACER, Bloc batterie, UC, Câbles informatiques, Alimentations, Pupitre de commande SAMSUNG, Sacoche Mise à prix : 500€



Lot n° 128

Lot d'EPI : environ 106 paires de chaussures, gants, 20 gants cotte de maille, bobines de ficelles, cartons de lames gélosées pliantes ATL, sangles de transport de cartons Mise à prix : 200€



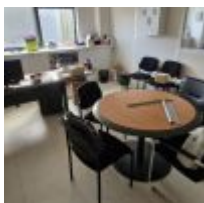
Lot n° 130

2 Bureaux avec retour stratifié façon bois Table plateau stratifié gris Caisson 2 Chaises dactylo 2 Chaises visiteurs Armoire basse à dossiers suspendus usagée Armoire basse, armoire métal Étagère métal Mise à prix : 100€



Lot n° 131

Bureau avec retour stratifié façon bois Guéridon stratifié façon bois Armoire basse à dossiers suspendus Armoire à dossiers suspendus Chaise dactylo 4 Chaises visiteurs 2 Étagères à cases stratifiée blanche Mise à prix : 120€



Lot n° 132

Bureau droit stratifié façon bois Guéridon stratifié façon bois Chaise dactylo 6 Chaises visiteurs Caisson usagé Mise à prix : 80€



Lot n° 133

Bureau avec retour stratifié façon bois Table stratifiée façon bois Chaise dactylo 3 Chaises visiteurs Perroquet Mise à prix : 80€



Lot n° 134

2 Bureaux stratifiés façon bois avec retour 2 Caissons 3 Armoires métal Armoire basse à dossiers suspendus 2 Chaises dactylo 2 Chaises visiteurs Étagère à cases Mise à prix : 120€



Lot n° 135

2 Bureaux stratifiés façon bois avec retour Bureau stratifié façon bois 2 Armoires basses dossiers suspendus Armoire à dossiers suspendus 3 Fauteuils dactylo Chaise visiteurs Meuble blanc 8 cases Mise à prix : 100€



Lot n° 136

2 Bureaux stratifiés gris Bureau stratifié façon bois 2 Chaises dactylo 2 Chaises visiteurs 2 Armoires basses Armoire 2 Étagères Diable pliant, Ventilateur Mise à prix : 120€



Lot n° 137

Bureau avec retour stratifié façon bois Caisson Armoire deux portes coulissantes usagée Armoire métal 3 Étagères métal, 3 travées d'étagères métal Fauteuil de direction usagé Chaise Décorations de Noël, Caisses plastiques Mise à prix : 80€



Lot n° 138

Armoire deux portes coulissantes Bureau droit stratifié façon bois Chaise dactylo Étagère métal Ventilateur Mise à prix : 80€



Lot n° 139

4 Étagères métal Meuble 8 cases Mise à prix : 60€



Lot n° 140

Coffre-fort CHUBB SAFES à clefs Mise à prix : 200€



Lot n° 141

Coffre-fort FICHET à clefs Mise à prix : 200€



Lot n° 142

Borne d'attente 2 places Mise à prix : 30€



Lot n° 143

12 Tables 2 Tables d'angles stratifié façon bois 26 Chaises visiteurs noires Chaise dactylo
Mise à prix : 300€



Lot n° 144

4 Tables pliantes Bureau stratifié façon bois 30 Chaises plastique moulé 4 Chaises pliantes
Armoire métal Mise à prix : 120€



Lot n° 145

Cuisinière BEKO 2 Micro-ondes modèles anciens Réfrigérateur congélateur SHOLEX,
modèle ancien Mise à prix : 50€



Lot n° 146

22 Armoires vestiaires métal simples, 1 Armoire vestiaire double, 1 Armoire vestiaire triple
Banc Étagère métal Mise à prix : 150€



Lot n° 147

24 Armoires vestiaires métal simples Étagère métal Banc Mise à prix : 150€



Lot n° 148

5 Travées d'étagères métal Armoire métal Fauteuil dactylo Chariot de lavage, Phare de chantier, Rallonge électrique Mise à prix : 60€

CONDITIONS GÉNÉRALES DE VENTE

SCP GAUDUCHEAU JEZEQUEL

COMMISSAIRE DE JUSTICE

Déroulement de la vente

Les lots sont vendus « en l'état » sans aucune garantie de désignation, de qualité, de quantité, de taille et de contenance. Les indications fournies ne l'étant qu'à titre indicatif, aucune réclamation ne sera admise une fois l'adjudication prononcée. Le commissaire de justice, dans l'intérêt de la procédure, établit les lots de la manière qu'il juge utile. Il se réserve aussi la faculté de retirer de la vente tous les objets qu'il considérera n'avoir pas atteint un prix suffisant, sans avoir à motiver le retrait.

La vente est conduite en Euros. Les montants annoncés sont hors frais.

Adjudication

Les enchères publiques sont ouvertes à toute personne majeure possédant sa pleine capacité juridique. L'enchère est portée sur un lot, soit à haute voix, soit par signe, soit via le « live » et est remportée par le plus offrant et dernier enchérisseur. Le simple fait de porter une enchère engage l'enchérisseur ; si aucune enchère supérieure n'est portée après lui, le lot lui est adjugé.

L'adjudicataire est tenu de déclarer son nom et adresse aussitôt l'adjudication prononcée.

Lorsque deux ou plusieurs enchérisseurs ont simultanément porté une enchère équivalente sur le même objet et le réclament après le prononcé du mot « Adjugé », ledit objet est immédiatement remis en vente au prix proposé par les enchérisseurs et chaque personne présente est admise à enchérir à nouveau.

L'objet disputé sera alors adjugé à nouveau au plus offrant et dernier enchérisseur.

Vente en live

Certaines ventes sont accessibles en live sur le site www.interencheres.com.

Le commissaire de justice se réserve le droit de demander des informations complémentaires avant de valider les inscriptions des potentiels acquéreurs pour enchérir en ligne. Toute enchère en ligne sera considérée comme un engagement irrévocable d'achat.

L'adjudicataire en ligne autorise le commissaire de justice à utiliser les informations de carte de crédit pour procéder au paiement, partiel ou total, de ses acquisitions y compris les frais à la charge de l'acheteur éventuellement majorés comme susmentionnés.

Les lots judiciaires hors véhicules vendus en live sur www.interencheres.com sont assortis de frais de live de 1%HT soit 1,20%TTC.

Les véhicules vendus en live sur www.interencheres.com sont assortis de frais de live de 40€HT soit 48€TTC par véhicule.

Le commissaire de justice ne peut être tenu responsable en cas d'incidents techniques sur le live.

Le fait d'avoir validé les conditions générales de vente en cliquant emporte l'acceptation de celles-ci ainsi que l'acceptation des frais.

Les seules données personnelles collectées sont celles qui seront transmises volontairement lors de la création du compte de l'enchérisseur.

Les informations recueillies font l'objet d'un traitement informatique destiné exclusivement à un usage interne et au bon fonctionnement du compte client de l'enchérisseur.

Conformément à la loi 'informatique et libertés' du 6 janvier 1978 modifiée en 2004, l'enchérisseur bénéficie d'un droit d'accès et de rectification aux informations qui le concerne, qu'il peut exercer en s'adressant à : contact@cprennes.com

Il peut également, pour des motifs légitimes, s'opposer au traitement des données le concernant.

Frais, TVA et exportation

Les frais légaux en sus des enchères sont de 11,90% HT (14,28%TTC) sur chaque lot. La TVA de 20% est incluse dans le prix marteau et récupérable pour les assujettis.

La vente a lieu TTC. La TVA est comprise dans le prix d'adjudication. Lorsque le bien n'est pas soumis à la TVA, la vente se fait sans TVA récupérable.

S'agissant des véhicules, ils sont assortis, en sus des frais de 14,28% TTC, d'un forfait de 120€ TTC comprenant le contrôle technique, la mise à disposition du véhicule et les frais de dossier.

L'adjudicataire qui souhaite exporter doit signaler, immédiatement après la vente, son intention d'exporter.

Pour les lots vendus à l'export ou nécessitant des formalités douanières particulières, il revient à l'adjudicataire de prendre toutes dispositions pour réaliser ou faire réaliser par un transitaire les formalités d'exportation.

L'exportation des lots hors du territoire communautaire devra avoir lieu avant la fin du troisième mois suivant celui au cours duquel la vente a été effectuée.

Le remboursement de la TVA se fera uniquement par virement et sur présentation du EX1. Tout EX1 mentionnant un EUR1, devra être accompagné d'un certificat de conformité justifiant la déclaration d'origine préférentielle qui reste à la charge de l'adjudicataire. Sans ce document, la TVA ne pourra pas être remboursée.

L'acheteur particulier achetant un lot pour l'exportation a l'obligation de se présenter à un transitaire dans un délai de 4 jours après la vente. Dans ce délai de 4 jours :

- L'acheteur particulier doit se présenter à un transitaire (au-delà de ce délai : aucune modification ne sera faite),
- La facture sera annulée et faite en HT ou TTC au nom du transitaire (avec les pièces justifiant du respect de son contingent d'achat si règlement en HT),
- Le règlement doit se faire par le transitaire qui fournit extrait K-bis, n° de TVA intracommunautaire, pièces d'identité du gérant.
- Le transitaire fera de son côté le nécessaire auprès de l'acheteur particulier et du centre des impôts dont il dépend pour les formalités d'exportation et le remboursement de la TVA.

Tout acquéreur de l'Union européenne, assujetti à la TVA, doit, au moment de la vente, indiquer son numéro d'identification en vue d'une livraison intra-communautaire dès l'adjudication prononcée et justifier de l'expédition vers l'autre état membre dans un délai de 2 mois après l'adjudication.

Le commissaire de justice décline toute responsabilité sur les conséquences juridiques et fiscales d'une fausse déclaration de l'acquéreur.

Dans tous les cas, l'acquéreur devra acquitter la TVA le jour de la vente.

Le commissaire de justice étant mandataire agissant pour le compte du vendeur, c'est le vendeur de l'objet taxé qui est seul responsable de la déclaration et du paiement de la TVA auprès des autorités fiscales compétentes.

Changement de nom

Aucun changement de nom ne sera effectué.

Toute personne, mandatée pour acheter pour le compte d'une société ou d'une personne, doit présenter avant la vente :

- Mandat
- Pièce d'identité du mandataire
- Pour les mandants « société » : Kbis et 2 pièces d'identité du représentant légal
- Pour les mandants « personne » : 2 pièces d'identité
- Moyen de paiement au nom du mandant

Règlement

La vente est faite exclusivement au comptant, sur présentation de deux pièces d'identité, attestation de solvabilité bancaire et extrait Kbis de moins de 3 mois pour les professionnels.

Le règlement peut s'effectuer par :

- Carte bancaire
- Virement swift, tous frais à la charge du donneur d'ordre (après validation préalable de nos services)
- Chèque de banque
- Chèque ordinaire assorti d'une lettre accréditive de banque

(Modèle de lettre accréditive : « Nous, nom de la banque, certifions que le chèque n° X émis par la société nom de votre société, d'un montant de xx€ remis à la SCP Gauducheau-Jézéquel, lors de la vente du ..., sera honoré à sa présentation. » Cette lettre doit être rédigée sur papier à en-tête de la banque, avec le cachet de la banque et sans date limitative) - Aucun crédoc n'est accepté en direct. Obligation pour les acquéreurs de s'adresser à un transitaire.

A défaut de paiement comptant, l'objet impayé pourra être remis en vente immédiatement selon la procédure de folle enchère, sans mise en demeure ni aucune formalité de justice, aux risques et périls de l'adjudicataire fol enchérisseur. Ce dernier sera tenu de la différence entre son prix d'adjudication et celui de la revente sur folle enchère, sans pouvoir prétendre à l'excédent s'il existe, cet excédent revenant au vendeur.

L'officier public sera seul appréciateur des cas de folle enchère.

En cas de règlement par chèque, si celui-ci n'est pas honoré, la procédure de folle enchère pourra, après notification au débiteur et une mise en demeure, être poursuivie lors de la prochaine adjudication.

Impayés et litiges

Tout bordereau d'adjudication demeuré impayé ou ayant fait l'objet d'un retard de paiement est susceptible d'inscription au Fichier des restrictions d'accès aux ventes aux enchères (« Fichier TEMIS ») mis en œuvre par la société Commissaires-Priseurs Multimédia (CPM), société anonyme à directoire, ayant son siège social sis à (75009) Paris, 37 rue de Châteaudun, immatriculée au registre du commerce et des sociétés de Paris sous le numéro 437 868 425. Le Fichier TEMIS peut être consulté par toutes les structures de vente aux enchères opérant en France abonnées à ce service. La liste des abonnés au Service TEMIS est consultable sur le site www.interencheres.com, menu « Acheter aux enchères », rubrique « Les commissaires-priseurs ». L'inscription au Fichier TEMIS pourra avoir pour conséquence de limiter la capacité d'enchérir de l'enchérisseur auprès des Professionnels Abonnés au service TEMIS. Elle entraîne par ailleurs la suspension temporaire de l'accès au service « Live » de la plateforme www.interencheres.com gérée par CPM, conformément aux conditions générales d'utilisation de cette plateforme.

Le délai de prescription est de 5 ans à compter du jour d'adjudication.

Cas particuliers

Le commissaire de justice annonce que tous les matériels qui ne seraient pas conformes à la législation en vigueur et à la réglementation du travail sont réputés être vendus pour pièces, à charge pour les acquéreurs de les mettre aux normes avant toute éventuelle utilisation.

Les marchandises périmées sont vendues à charge de destruction et il appartient à l'acheteur de contrôler qu'elles répondent aux conditions d'hygiène et de santé légales en vigueur.

Les véhicules sont vendus en l'état avec un certificat de vente, la fiche d'identification ou la carte grise étant expédiées sous 15 jours à réception du règlement total. Ils sont assortis, en sus des frais légaux, d'un forfait de 120€ TTC comprenant le contrôle technique, la mise à disposition et les frais de dossier. L'adjudicataire doit souscrire une assurance automobile préalable afin de pouvoir circuler et se soumettre à toutes les lois permettant le roulage, notamment en ce qui concerne l'état mécanique et l'état des pneus.

Lorsque le contrôle technique fait état d'une « Défaillance critique » le véhicule ne peut pas circuler, un enlèvement sur plateau est obligatoire. Les contre-visites indiquées par le contrôle technique doivent être réalisées dans les délais.

Ordres d'achat

Si vous ne pouvez pas être présent lors de la vente, vous pouvez participer à la vente en live et laisser des ordres d'achat sur Interenchères ou en contactant l'étude au 02 30 96 36 33 ainsi que par mail à contact@cprennes.com

Le commissaire de justice se réserve le droit d'exécuter les ordres d'achat qui lui sont confiés.

Le commissaire de justice ne peut être considéré comme responsable pour avoir manqué d'exécuter un ordre par erreur ou pour toute autre cause.

L'étude ne se charge pas des expéditions.

Enlèvement des lots

Le transfert de propriété est réalisé de plein droit dès le prononcé du mot « Adjugé ».

L'adjudicataire est totalement et exclusivement responsable des opérations d'enlèvement, de chargement, et de transport des biens adjugés.

En aucun cas la responsabilité du commissaire de justice ne pourra être recherchées à ces titres.

Il est rappelé que les adjudicataires sont également responsables des dommages causés ou subis lors de l'enlèvement des lots, à savoir les dommages corporels s'ils se blessent eux-mêmes ou une autre personne, ainsi que les dommages causés aux lots des autres adjudicataires et à l'immeuble.

Les lots doivent être pris dès la fin de la vente après paiement complet du bordereau.

Pour les acheteurs en live et les acheteurs ne pouvant pas tout emporter à la fin de la vente, les modalités d'enlèvement sont définies à l'avance par le commissaire de justice, indiquées dans la publicité de la vente et rappelées lors de l'annonce des conditions de vente.

L'étude n'assure aucune expédition des lots. L'acquéreur peut mandater le transporteur de son choix.

L'étude ne peut être tenu pour responsable en cas de retard, d'avarie, de dégradation ou de perte du bien lors du transport.

L'acquéreur en supporte le coût, et en prend l'entière responsabilité.

Il lui appartient de respecter l'ensemble des préconisations, conseils et indications du transporteur, notamment lors de la réception, sous peine d'être privé de tout recours contre ce transporteur et de toute indemnisation.

Dans le cas où un acheteur ne viendrait pas chercher ses lots dans le cadre des modalités annoncées, ceux-ci seront transportés à ses frais à notre dépôt. Si les lots ne sont pas récupérés dans les 8 jours suivant ce transport, des frais de gardiennage de 40€HT/jour/lot et de gestion de dossier de 150€HT/lot seront facturés à l'adjudicataire.